



**SUST
FOREST**

Multifuncionalidad, conservación y empleo rural
en el territorio del sur de Europa a través de la
extracción de la resina

Multifonctionnalité, conservation et emploi rural
dans le territoire du Sud de l'Europe au moyen de
l'extraction de la résine

Multifuncionalidade, conservação e emprego rural
no território do sul da Europa a través da
extracção da resina

Mesa redonda: I+D+i sobre la resina
Ricardo Alía-
INIA,
Inst Mixto Gestion Forestal Sostenible

COFINANCIA:



SOCIOS:



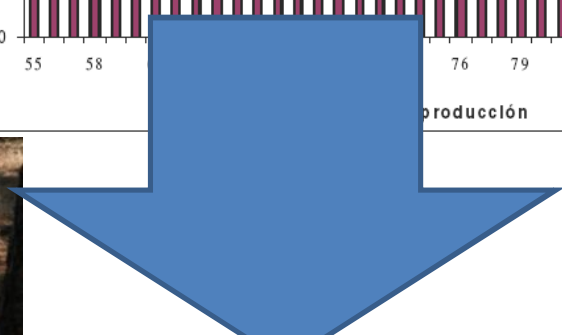
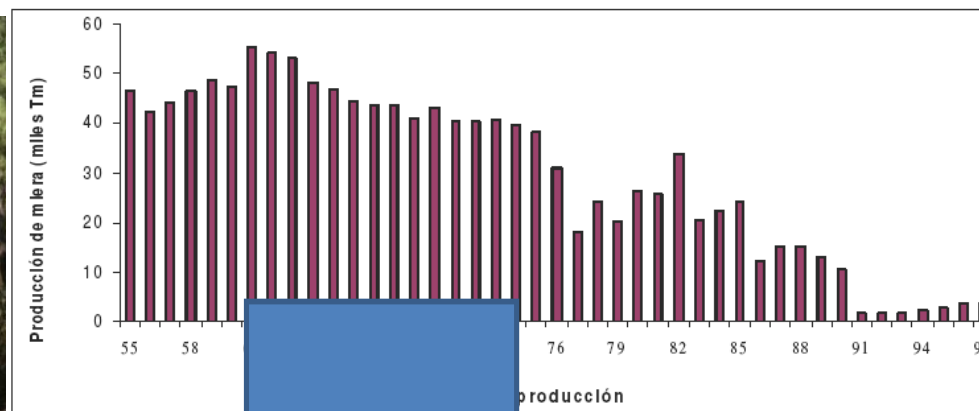
ASOCIADOS:





Resina: buen modelo para gestion forestal , desarrollo rural, I+D+i

H0: Sistema Selvicola + Tecnica de Resinación + Resinero + Contexto Socioeconomico + Empresa Resinera



Abandono

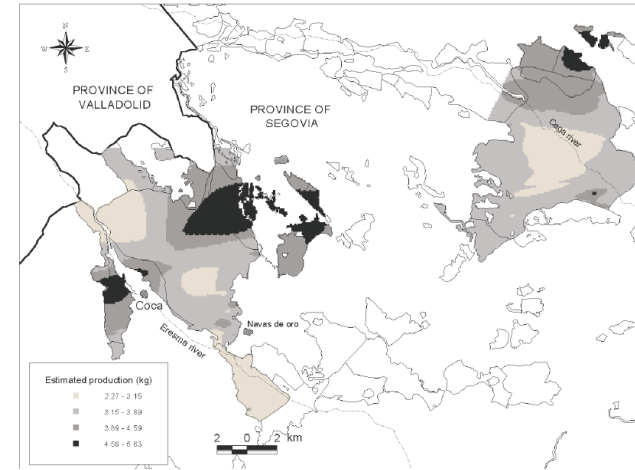
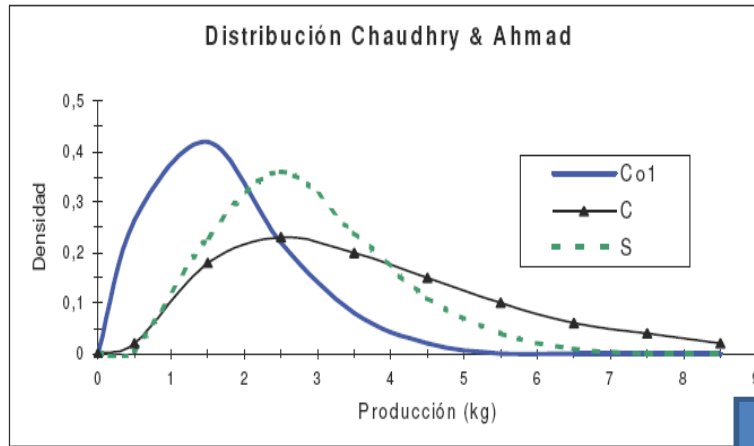




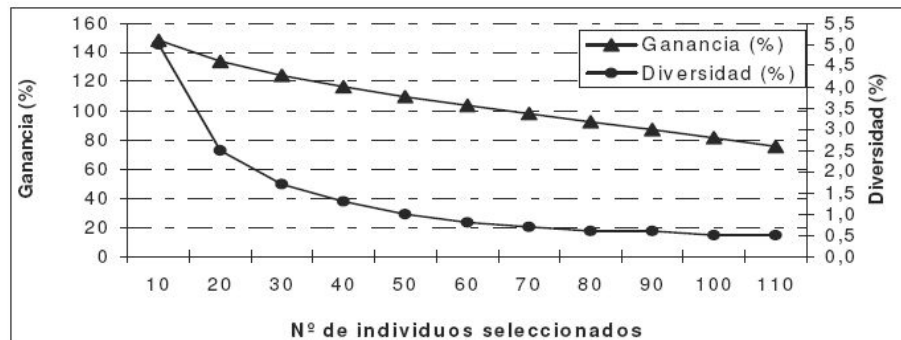
Investigacion: proporciona datos contrastados para explorar distintos escenarios de gestion futura

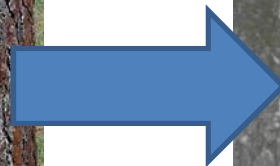


Variacion individual / Variacion poblacional



**Mejora genética (arboles y cruzamientos disponibles),
Plantaciones grandes productoras, Paisajes forestales productores**





Resineros: desde la artesanía a la tecnificación

Mejora de las herramientas y el proceso

Reducción de la campaña

Nuevo "resinero": tiempo parcial, otras actividades por cuenta propia o ajena

Nuevo contexto rural => estabilidad



**Cambio social
Es posible aún?**





Innovacion de productos

Calidad / Especificidad

Table 2. Chemical composition of six major components (%) of the turpentines from high resin yielders and the control trees, of six major components.

Variables	High resin yielders				Control trees			
	Mean	Std. Dev	Min.	Max.	Mean	Std. Dev	Min.	Max.
α pinene	69.2	8.4	55.4	85.2	70.1	12.0	42.9	89.2
β pinene	18.0	7.6	7.3	32.7	18.8	10.9	1.8	40.9
Limonene	1.8	0.2	1.3	2.4	1.6	0.5	0	2.4
Camphene	0.6	0.1	0	0.8	0.6	0.1	0	0.8
β caryophyllene	4.2	3.2	0	12.7	3.2	2.2	0	7.1
Longifolene	2.8	2.1	0	8.0	2.7	2.7	0	8.2

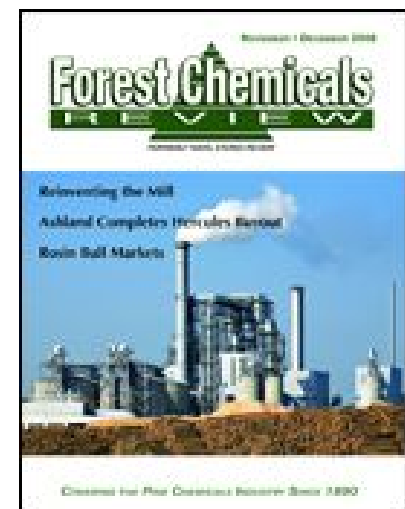
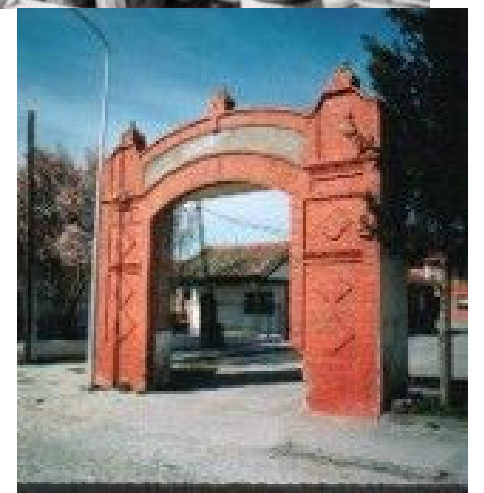
Nuevos productos Nuevos mercados



st-forest.eu



Nuevas empresas con interés en la innovación





Puntos para discusión

- Que escenarios se deben explorar?
- Hay ya respuestas científico técnicas pero no voluntad de aplicarlas. No son validas? (ej. materiales seleccionados desde hace mas de 10 años no plantados, mejores herramientas)
- La no definición de una estrategia de futuro (enfocaría la I+D+i) es la forma mas probable de fracasar en la recuperación
- Para ello, la política forestal, integrando todos estos aspectos, es esencial. Pero, como en otros campos, la política esta en crisis...





**Gracias
Grâce
Obrigado**

COFINANCIA:



SOCIOS:



ASOCIADOS:



la unión resinera española, s.a.



Rincón de la Vega, S.A.L.



APLODOR NOROESTE



RESCOLL



Ayuntamiento de
COCA
CIUDAD DE CAUCA
(Sogamoso)